



# GoByBike.fi

## TYÖSUHDEPYÖRÄT

MATERIAALIPAKETTI PYÖRÄEDUSTA  
TYÖNANTAJALLE

## Pyöräetu lyhyesti

Pyöräetu on **verovapaa luontoisetu** 1200 euroon asti vuosittain.

Yleisin käytäntö on, että pyöräedun **verotusarvo vähennetään työntekijän bruttopalkasta**, jolloin edun tarjoaminen on työnantajalle edullista.

Työsuhdepyörän **hankinnasta vastaa työnantaja**, jolle helpointa on hankkia pyörät leasingpalveluna.

Työsuhdepyörä on tarkoitettu **työntekijän vapaaseen käyttöön** niin vapaa-ajalle kuin työmatkapyöräilyyn.

Etu koskee sekä **tavallisia että sähköavusteisia** polkupyöriä.

Vuokra-ajan päätyttyä työntekijällä on **oikeus lunastaa pyörä edullisesti itselleen**. Koska työsuhdepyörän pääoma kuoletetaan vuokra-aikana lähes kokonaan, työntekijän kannattaa käytännössä aina lunastaa pyörä.

# HALUATKO KUULLA LISÄÄ?

Osallistu Teamsin avulla tilaisuuteen, jossa esittelemme GoByBike-pyöräedun ja vastaamme työnantajien kysymyksiin.

[ILMOITTAUDU TÄSTÄ](#)

# Pyöräetu työnantajalle



## **VEROTUSARVO KIINTEÄSTI 100 €/KK**

Näin toteutettuna pyöräetu on yksinkertaista käsitellä palkoissa.



## **EI PYÖRIEN HALLINNOINTIA**

Hoidamme kaiken pyöriin liittyvän hallinnointityön puolestanne.



## **EI KUORMITA HENKILÖSTÖHALLINTOA**

Monikanavainen asiakaspalvelumme vastaa kaikkiin työntekijöidenne kysymyksiin.



## **HELPPO KÄYTTÄÄ JA OTTAA KÄYTTÖÖN**

Sähköisiä sopimuksia hyödyntävä prosessi on työnantajalle erittäin kevyt käyttää.



## **TYÖNANTAJALLE EDULLINEN**

Kustannus 15 €/kk jokaista aktiivista pyöräedun käyttäjää kohden.

NÄIN TYÖNTEKIJÄ HYÖTYY



# PYÖRÄEDUSTA

ILMAN PYÖRÄETUAA	PYÖRÄEDUN KANSSA
<b>3200</b> €/kk <b>Bruttopalkka</b> eli palkka ennen veroja	<b>3200</b> €/kk <b>Bruttopalkka</b> eli palkka ennen veroja
<b>-</b> €/kk <b>Pyöräetu</b> joka vähennetään bruttopalkasta	<b>100</b> €/kk <b>Pyöräetu</b> joka vähennetään bruttopalkasta
<b>3200</b> €/kk <b>Verotettava tulo</b> on sama kuin bruttopalkka	<b>3100</b> €/kk <b>Verotettava tulo</b> on verovapaudesta johtuen 100 € pienempi
<b>28,8</b> % <b>Veroprosentti</b> keskimäärin Suomessa 3200 €/kk palkkatasolla	<b>28,4</b> % <b>Veroprosentti</b> pienenee vastaavasti verotettavan tulon alenemisen myötä
<b>-922</b> €/kk <b>Verot</b> keskimääräisellä veroprosentilla	<b>-882</b> €/kk <b>Verot</b> vähenevät alentuneen verotettavan tulon ja veroprosentin myötä
<b>2278</b> €/kk <b>Nettopalkka</b> eli tilille maksettava palkka	<b>2218</b> €/kk <b>Nettopalkka</b> pienenee vain 60 €/kk, vaikka pyöräedun arvo on 100 €/kk



**TUTUSTU LASKELMAAN TARKEMMIN!**

<https://gobybike.fi/tyontekijalle/tyontekijan-laskuri/>

### HINTAESIMERKKI #1

## KAUPUNKIPYÖRÄ

Kun työntekijän palkka on n. 3200 €/kk ja pyörän hinta liikkeessä 550 €.

**-29 %**

# 390 €

Työntekijä säästää 160 €

Vuokra-aika:	6 kk
Verotusarvo:	100 €/kk
Vaikutus nettopalkkaan:	-60 €/kk
Lunastushinta lopuksi (5%):	-28 €

**Kokonaiskustannus lunastettuna: 390 €**

### HINTAESIMERKKI #2

## MAANTIOPYÖRÄ

Kun työntekijän palkka on n. 3200 €/kk ja pyörän hinta liikkeessä 2250 €.

**-22 %**

# 1745 €

Työntekijä säästää 505 €

Vuokra-aika:	27 kk
Verotusarvo:	100 €/kk
Vaikutus nettopalkkaan:	-60 €/kk
Lunastushinta lopuksi (5%):	-113€

**Kokonaiskustannus lunastettuna: 1745 €**

### HINTAESIMERKKI #3

## ERIKOISPYÖRÄ

Kun työntekijän palkka on n. 3200 €/kk ja pyörän hinta liikkeessä 4000 €.

**-22 %**

# 3102 €

Työntekijä säästää 898 €

Vuokra-aika:	48 kk
Verotusarvo:	100 €/kk
Vaikutus nettopalkkaan:	-60 €/kk
Lunastushinta lopuksi (5%):	-200€

**Kokonaiskustannus lunastettuna: 3102 €**

# Pyöräetu työntekijälle

---



## **PYÖRÄN VOI VALITA VAPAASTI**

Työsuhdepyöräksi voi valita minkä tahansa pyörän mistä tahansa liikkeestä tai nettikaupasta.

---



## **PYÖRÄÄ VOI KÄYTTÄÄ VAPAASTI**

Työsuhdepyörän hankinta ei velvoita työmatkojen kulkemiseen pyörällä.

---



## **VARUSTEET MUKAAN PYÖRÄPAKETTIIN**

Hyväksytyjä ovat kypärä, valot, lukko, pyörään kiinnitettävät varusteet sekä nastarenkaat.

---



## **REILU TYÖSUHTEEN MUUTOSTILANTEISSA**

Työntekijä saa kertyneen hyödyn itselleen lunastamalla pyörän työsuhteen päättyessä.

---



## **SISÄLTÄÄ LAAJAN TURVAN**

Pyöriin sisältyvä laaja varkaus- ja vahinkoturva kattaa myös työntekijän jo kerryttämän hyödyn.

YKSINKERTAINEN JA SELKEÄ

# Hinnoittelu

## Työntekijälle

**PYÖRÄN VUOKRA**  
(pyöräedun verotusarvo)

**100€**  
**/KK/PYÖRÄ**

Yleisin käytäntö on, että pyöräedun verotusarvo vähennetään työntekijän bruttopalkasta kokonaan tai osittain.

## Työnantajalle

**TOIMISTO- JA  
KÄSITTELYKULU**

**15€**  
**/KK/PYÖRÄ**

Toimisto- ja käsittelykulu veloitetaan vain vuokralla olevista pyöristä.

## ESIMERKKI

Työnantaja tarjoaa pyöräedun koko henkilöstölleen. Pyöräedun verotusarvo vähennetään kokonaan työntekijän bruttopalkasta. Työnantaja kattaa toimisto- ja käsittelykulun.

25 % henkilöstöstä päättää ottaa pyöräedun käyttöön.

Työnantajan kustannus pyöräedun tarjoamisesta on 3,75 €/kk/työntekijä.



# Käyttöönotto on helppoa!

## Palvelusopimus

Pyöräedun käyttöönotto tapahtuu allekirjoittamalla sähköinen palvelusopimus osoitteessa [www.GoByBike.fi](http://www.GoByBike.fi).

01



02

## Pyöräetupolitiikka

Suosittellemme ehdottomasti laatimaan pyöräetupolitiikan. Lähetämme ohjeet ja malliversion.

## Julkaisu

Kun sopimus on allekirjoitettu, lähetämme teille kaikki edun julkaisemiseksi tarvittavat materiaalit.

03



04

## Palkkahallinto

Uusi etu tulee määrittellä palkka-järjestelmään. Lähetämme ohjeet, joiden avulla määrittely on helppoa.

## Esittelytilaisuus

Työntekijänne voivat osallistua Teamsin avulla esittelytilaisuuteen.

05





# ASIAKASPALVELU

Arkisin 9-17



[www.GoByBike.fi](http://www.GoByBike.fi)



[asiakkaat@gobybike.fi](mailto:asiakkaat@gobybike.fi)



045 3193 295

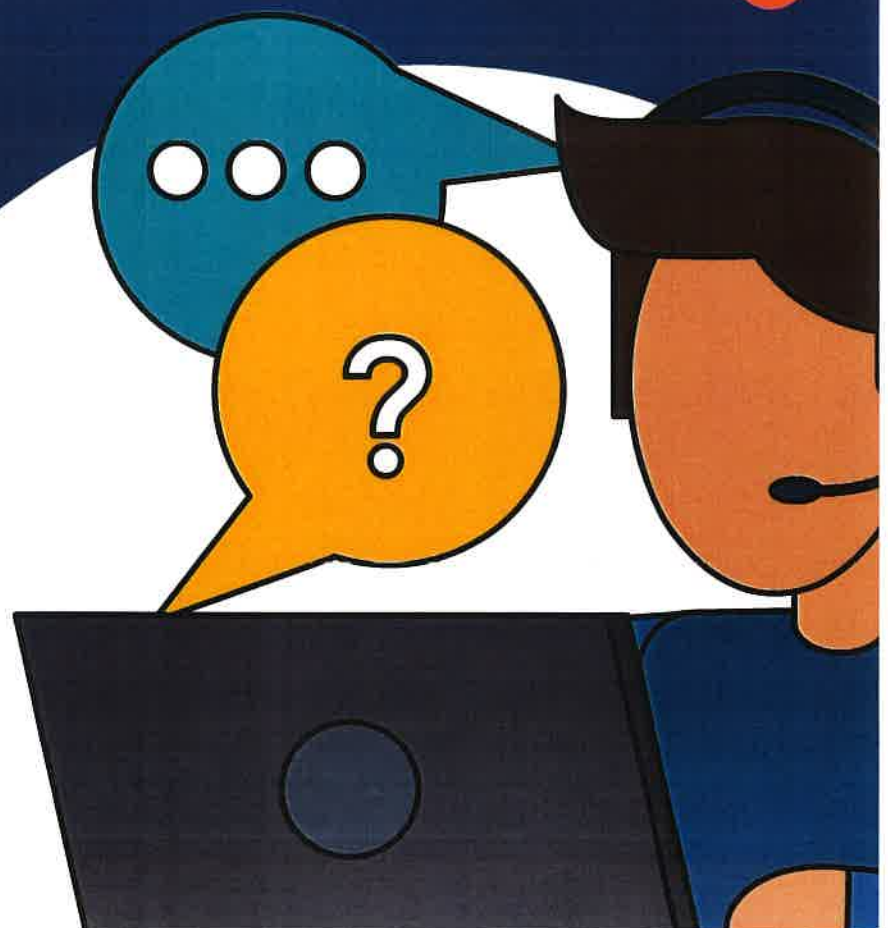


044 408 5445



**UKK.GOBYBIKE.FI**

Vastaukset useimmin  
kysyttyihin kysymyksiin



# GoByBike on Suomen suosituin pyöräetu!

Jo yli 700 suomalaista työnantajaa tarjoaa GoByBike pyöräedun noin 80 000 työntekijälleen, joille olemme toimittaneet jo yli 4000 pyörää.

Avullamme pyöräedun tarjoaa mm.



Fimlab

FINAVIA



barona



Diakonissa-laitos

KIRKKO ESPOOSSA<sup>+</sup>  
KYRKAN I ESBO



Teknisen tutkimuskeskus  
COXA



Delete<sup>+</sup>

CONSTI



ATERA



HARVIA



FENNO  
VOIMA

Allekirjoita palvelusopimus ja tarjoa GoByBike pyöräetu henkilöstölle!

[www.GoByBike.fi/ota-kayttoon](http://www.GoByBike.fi/ota-kayttoon)

## Mistä voi hankkia työsuhdepyörän?

Työsuhdepyöräksi voi valita minkä tahansa pyörän mistä tahansa liikkeestä tai EU-alueen nettikaupasta.

[Lue lisää >>](#)

---

## Kuinka paljon säästää käyttämällä pyörätua?

Keskimäärin työntekijä säästää n. 20-25%, mutta tarkka säästö riippuu palkkatasosta ja työnantajan tarjoaman tuen määrästä.

[Lue lisää >>](#)

---

## Mitä tapahtuu, jos työpaikka vaihtuu kesken vuokra-ajan?

Mikäli uusi työnantaja ei suostu sopimuksen siirtoon, niin työntekijä on yleensä velvoitettu lunastamaan pyörän itselleen. Hankintahinnan perusteella laskettava kuukausikohtainen lunastushinta löytyy aina vuokrasopimuksen liitteenä olevasta lunastushintataulukosta.

[Lue lisää >>](#)

---

## Voiko hankkia yli 4000€ hintaisen pyörän?

Pyöräedun piiriin voi sisällyttää enintään 4000€ (alv 24 %) hintaisen polkupyörän. Tätä kalliimman pyörän hankinta työsuhdepyöräksi onnistuu maksamalla ylimenevä osa etukäteen sähköpostilaskulla.

[Lue lisää >>](#)

---

## Miksi vuokra-aika on pidempi kuin hinta / 100?

Kuukausivuokra sisältää pyörän pääoman lisäksi rahoituskustannukset sekä varkaus- ja vahinkoturvan kustannukset. Tästä johtuen vuokra-aika ei ole suoraan pyörän hankintahinta / 100, vaan joitain kuukausia tätä pidempi.

[Lue lisää >>](#)